

NUEVO RECORD HISTÓRICO DE VENTAS DE AUTOMÓVILES Y VEHÍCULOS COMERCIALES LIVIANOS AL CIERRE DEL AÑO 2008

Las ventas de automóviles, SUV y vehículos comerciales livianos cero kilómetro alcanzaron 239.835 unidades durante el año de 2008 recién pasado, constituyéndose un nuevo récord histórico de nuestro mercado automotor.

Con este resultado, el mercado nacional cerró con un crecimiento de 5,3% respecto al año pasado, el que ya había sido récord. Lo anterior, aún considerando el 29,4% de disminución en las ventas durante el último trimestre del 2008, desde que comenzó a afectarnos la crisis económica mundial. Sin embargo a pesar de esto, el año finalizó con una cifra muy cercana a las 240.000 unidades proyectadas por nuestra Asociación.

En relación a las cifras de negocios, la facturación de vehículos livianos y medianos nuevos, generó en el 2008 la suma equivalente a 3.534 millones de dólares, lo que también es una muy satisfactoria cifra para nuestro sector.

De esta manera creemos que todas las marcas automotrices presentes en el país y asociadas a Anac, están en un buen pie para afrontar el duro desafío que significará un 2009 con crisis económica y por lo tanto, sin duda, con menores ventas.

Los saluda atentamente

Iván Silva C.
Vicepresidente Ejecutivo
ANAC A.G.

VENTA DE VEHICULOS NUEVOS DICIEMBRE 2008

Marca	Pasajeros		SUV		Comerciales		Total	
	Und.	%	Und.	%	Und.	%	Und.	%
CHEVROLET	2.425	32,0	95	4,8	362	10,1	2.882	22,0
TOYOTA	971	12,8	266	13,6	102	2,9	1.339	10,2
HYUNDAI	511	6,7	375	19,1	348	9,7	1.234	9,4
NISSAN	457	6,0	140	7,1	568	15,9	1.165	8,9
SUZUKI	711	9,4	270	13,8	30	0,8	1.011	7,7
PEUGEOT	348	4,6	0	0,0	633	17,7	981	7,5
KIA	306	4,0	84	4,3	123	3,4	513	3,9
MITSUBISHI	57	0,8	139	7,1	230	6,4	426	3,3
CITROËN	235	3,1	0	0,0	92	2,6	327	2,5
VOLKSWAGEN	276	3,6	21	1,1	13	0,4	310	2,4
MAZDA	156	2,1	19	1,0	118	3,3	293	2,2
FORD	49	0,7	73	3,7	157	4,4	279	2,1
GRUPO CHRYSLER	28	0,4	87	4,4	89	2,5	204	1,6
HAFEI	13	0,2	0	0,0	189	5,3	202	1,5
GREAT WALL	0	0,0	42	2,1	152	4,3	194	1,5
SUBARU	140	1,9	50	2,6	0	0,0	190	1,5
HONDA	120	1,6	63	3,2	0	0,0	183	1,4
RENAULT	126	1,7	0	0,0	19	0,5	145	1,1
GRUPO BMW	108	1,4	22	1,1	0	0,0	130	1,0
MAHINDRA	0	0,0	12	0,6	101	2,8	113	0,9
SSANGYONG	6	0,1	41	2,1	53	1,5	100	0,8
MERCEDES BENZ	62	0,8	10	0,5	23	0,6	95	0,7
FIAT	49	0,7	0	0,0	42	1,2	91	0,7
AUDI	76	1,0	9	0,5	0	0,0	85	0,7
CHANGAN	29	0,4	0	0,0	48	1,3	77	0,6
VOLVO	56	0,7	20	1,0	0	0,0	76	0,6
CHERY	30	0,4	37	1,9	0	0,0	67	0,5
RENAULT SAMSUNG	63	0,8	0	0,0	0	0,0	63	0,5
DAIHATSU	0	0,0	60	3,1	0	0,0	60	0,5
GEELY	58	0,8	0	0,0	0	0,0	58	0,4
SMA	39	0,5	0	0,0	0	0,0	39	0,3
ZXAUTO	0	0,0	9	0,5	26	0,7	35	0,3
DFM	5	0,1	0	0,0	22	0,6	27	0,2
JAC	0	0,0	21	1,1	0	0,0	21	0,2
LAND ROVER	0	0,0	19	1,0	0	0,0	19	0,1
PORSCHE	9	0,1	9	0,5	0	0,0	18	0,1
BYD	18	0,2	0	0,0	0	0,0	18	0,1
LEXUS	11	0,2	0	0,0	0	0,0	11	0,1
MG	10	0,1	0	0,0	0	0,0	10	0,1
JAGUAR	7	0,1	0	0,0	0	0,0	7	0,1
SKODA	5	0,1	0	0,0	0	0,0	5	0,0
ALFA ROMEO	4	0,1	0	0,0	0	0,0	4	0,0
LIFAN	4	0,1	0	0,0	0	0,0	4	0,0
FERRARI	1	0,0	0	0,0	0	0,0	1	0,0
MASERATI	0	0,0	0	0,0	0	0,0	0	0,0
OTROS	0	0,0	-30	-1,5	38	1,1	8	0,1
TOTAL	7.579	100	1.963	100	3.578	100	13.120	100

**ANAC**Asociación Nacional
Automotriz de Chile A.G.**VENTA DE VEHICULOS NUEVOS ENERO - DICIEMBRE 2008**

Marca	Pasajeros		SUV		Comerciales		Total	
	Und.	%	Und.	%	Und.	%	Und.	%
CHEVROLET	31.457	22,4	1.157	2,8	7.983	13,7	40.597	16,9
HYUNDAI	13.604	9,7	8.420	20,4	6.797	11,7	28.821	12,0
TOYOTA	20.652	14,7	3.343	8,1	3.521	6,0	27.516	11,5
SUZUKI	14.406	10,3	5.599	13,6	629	1,1	20.634	8,6
NISSAN	8.719	6,2	1.405	3,4	9.886	17,0	20.010	8,3
KIA	11.768	8,4	2.798	6,8	2.121	3,6	16.687	7,0
MAZDA	6.669	4,8	777	1,9	2.009	3,5	9.455	3,9
PEUGEOT	5.920	4,2	0	0,0	3.084	5,3	9.004	3,8
MITSUBISHI	1.467	1,1	2.337	5,7	3.723	6,4	7.527	3,1
FORD	834	0,6	2.519	6,1	3.291	5,6	6.644	2,8
GRUPO CHRYSLER	1.028	0,7	3.482	8,5	1.036	1,8	5.546	2,3
CITROËN	3.113	2,2	0	0,0	1.445	2,5	4.558	1,9
HONDA	1.826	1,3	1.782	4,3	0	0,0	3.608	1,5
GREAT WALL	0	0,0	1.106	2,7	2.438	4,2	3.544	1,5
SUBARU	2.399	1,7	1.029	2,5	0	0,0	3.428	1,4
VOLKSWAGEN	2.780	2,0	211	0,5	216	0,4	3.207	1,3
HAFEI	252	0,2	0	0,0	2.949	5,1	3.201	1,3
SSANGYONG	173	0,1	1.164	2,8	1.856	3,2	3.193	1,3
CHERY	2.451	1,8	427	1,0	0	0,0	2.878	1,2
CHANGAN	686	0,5	0	0,0	1.834	3,2	2.520	1,1
RENAULT	2.015	1,4	0	0,0	258	0,4	2.273	1,0
DAIHATSU	1	0,0	2.258	5,5	0	0,0	2.259	0,9
RENAULT SAMSUNG	2.055	1,5	0	0,0	0	0,0	2.055	0,9
FIAT	782	0,6	0	0,0	1.212	2,1	1.994	0,8
MERCEDES BENZ	913	0,7	209	0,5	560	1,0	1.682	0,7
GRUPO BMW	1.248	0,9	216	0,5	0	0,0	1.464	0,6
AUDI	796	0,6	104	0,3	0	0,0	900	0,4
MAHINDRA	0	0,0	187	0,5	687	1,2	874	0,4
VOLVO	587	0,4	130	0,3	0	0,0	717	0,3
GEELY	339	0,2	0	0,0	0	0,0	339	0,1
ZXAUTO	0	0,0	69	0,2	165	0,3	234	0,1
LAND ROVER	0	0,0	234	0,6	0	0,0	234	0,1
LEXUS	204	0,2	22	0,1	0	0,0	226	0,1
SMA	225	0,2	0	0,0	0	0,0	225	0,1
LIFAN	225	0,2	0	0,0	0	0,0	225	0,1
PORSCHE	105	0,1	119	0,3	0	0,0	224	0,1
BYD	199	0,1	0	0,0	0	0,0	199	0,1
SKODA	165	0,1	0	0,0	0	0,0	165	0,1
DFM	34	0,0	0	0,0	116	0,2	150	0,1
ALFA ROMEO	76	0,1	0	0,0	0	0,0	76	0,0
JAGUAR	67	0,1	0	0,0	0	0,0	67	0,0
JAC	0	0,0	47	0,1	0	0,0	47	0,0
MG	33	0,0	0	0,0	0	0,0	33	0,0
MASERATI	9	0,0	0	0,0	0	0,0	9	0,0
FERRARI	7	0,0	0	0,0	0	0,0	7	0,0
OTROS	45	0,0	38	0,1	496	0,9	579	0,2
TOTAL	140.334	100	41.189	100	58.312	100	239.835	100

**ANAC**Asociación Nacional
Automotriz de Chile A.G.**Vehículos de Pasajeros más vendidos por modelo****AÑO 2008**

Marca	Modelo	ENE	FEB	MAR	ABR	MAY	JUN	JUL	AGO	SEP	OCT	NOV	DIC	TOTAL
TOYOTA	YARIS	1.705	1.501	1.772	1.418	1.336	1.439	1.572	2.261	1.373	1.082	589	710	16.758
CHEVROLET	CORSA	1.070	817	1.133	958	903	707	582	860	1.216	723	924	1.091	10.984
CHEVROLET	AVEO	864	610	639	797	435	1.098	631	969	586	586	415	600	8.230
CHEVROLET	SPARK	665	779	117	890	919	571	909	707	814	225	173	204	6.973
HYUNDAI	ACCENT	398	492	753	734	650	757	933	960	563	232	233	258	6.963
NISSAN	V16	549	446	637	674	613	652	387	530	708	539	365	362	6.462
SUZUKI	ALTO	296	452	414	262	537	690	587	448	442	837	408	159	5.532
KIA	MORNING	632	514	471	574	555	554	382	271	210	91	83	47	4.384
KIA	RIO	253	294	446	383	459	385	397	524	436	254	234	148	4.213
MAZDA	MAZDA3	278	222	304	263	396	252	332	503	351	312	148	48	3.409

Vehículos SUV más vendidos por modelo**AÑO 2008**

Marca	Modelo	ENE	FEB	MAR	ABR	MAY	JUN	JUL	AGO	SEP	OCT	NOV	DIC	TOTAL
HYUNDAI	TUCSON	390	410	418	398	474	491	345	299	390	298	197	224	4.334
HYUNDAI	SANTA FE	332	266	280	469	389	290	192	181	521	431	259	137	3.747
SUZUKI	GRAND NOMADE	290	256	167	273	322	275	382	544	259	320	134	166	3.388
DAIHATSU	TERIOS	199	166	207	208	188	190	227	255	213	241	104	60	2.258
KIA	SPORTAGE	187	221	170	150	138	81	367	179	284	142	107	61	2.087
FORD	ECOSPORT	134	145	46	120	101	110	173	156	138	91	228	34	1.476
SUZUKI	GRAND VITARA	124	94	128	123	148	86	121	175	171	104	88	69	1.431
HONDA	CRV	102	92	118	238	127	119	96	134	155	123	61	41	1.406
TOYOTA	RAV4	107	100	82	89	140	133	113	152	103	145	84	114	1.362
GRUPO CHRYSLER	JEEP COMPASS	408	71	21	122	87	48	5	209	74	64	0	0	1.109

Vehículos Comerciales Livianos y Medianos más vendidos por modelo**AÑO 2008**

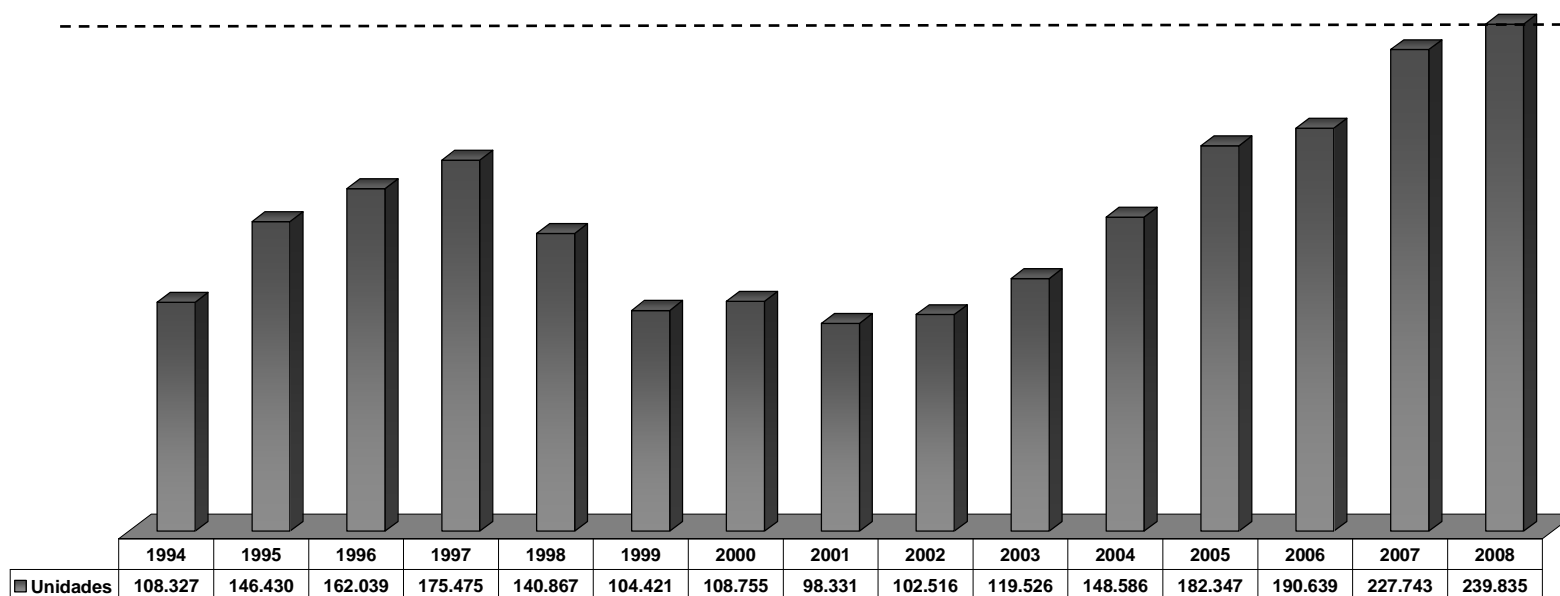
Marca	Modelo	ENE	FEB	MAR	ABR	MAY	JUN	JUL	AGO	SEP	OCT	NOV	DIC	TOTAL
NISSAN	TERRANO PICK UP	825	713	732	523	513	407	397	230	842	842	297	354	6.675
CHEVROLET	LUV DMAX	307	328	436	525	422	526	444	393	321	189	199	150	4.240
HYUNDAI	H-1	511	302	327	443	283	272	349	325	270	313	247	189	3.831
TOYOTA	HILUX	235	204	345	391	299	317	299	248	378	261	127	91	3.195
HYUNDAI	PORTER	163	204	202	222	293	250	310	336	243	211	372	159	2.965
MITSUBISHI	L-200	346	308	377	492	273	233	121	181	178	133	99	218	2.959
FORD	RANGER	396	173	253	312	126	310	249	285	225	224	99	122	2.774
PEUGEOT	PARTNER	224	178	367	332	144	110	116	77	93	101	217	574	2.533
HAFEI	RUIYI	0	0	184	38	434	364	251	252	207	95	192	136	2.153
KIA	FRONTIER	205	202	180	271	186	243	183	137	103	180	108	123	2.121



ANAC

Asociación Nacional
Automotriz de Chile A.G.

VENTA DE AUTOMOVILES, SUV Y VEHÍCULOS COMERCIALES LIVIANOS DE CADA AÑO

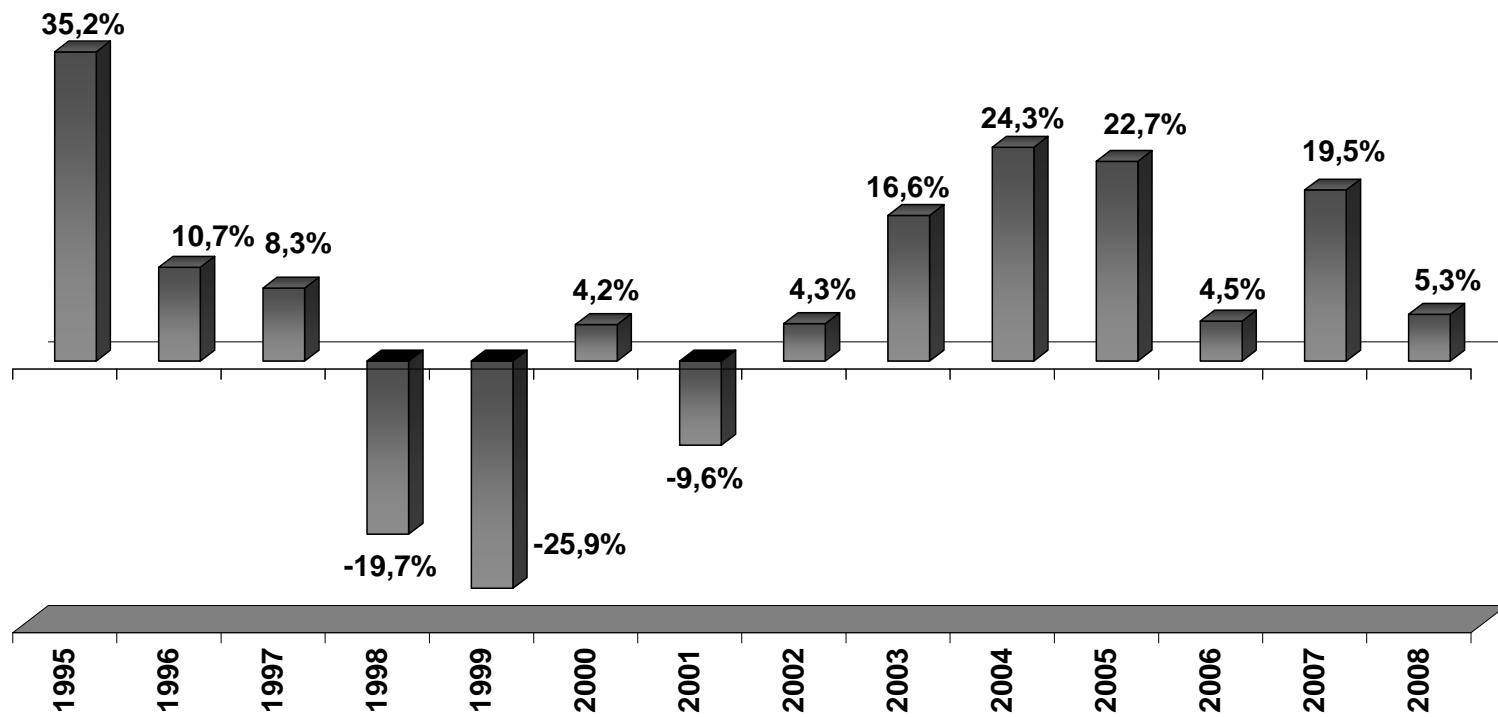




ANAC

Asociación Nacional
Automotriz de Chile A.G.

VARIACIÓN PORCENTUAL DE VENTA DE VEHÍCULOS LIVIANOS DE CADA AÑO



VENTA DE CAMIONES NUEVOS ENERO DICIEMBRE 2008

Las mercado total de Camiones nuevos cerró el año con ventas de 12.855 unidades, lo que se traduce en un crecimiento de un 1,0% con respecto al año anterior. Aún considerando la fuerte disminución del 29% de las ventas durante el último trimestre, se alcanzó una cifra muy cercana a las 13.000 unidades proyectadas por nuestro sector.

En relación las cifras de negocios, la facturación de camiones nuevos se generó en el año 2008 la suma equivalente a US \$927 millones, lo que se traduce en un crecimiento de un 7,9% comparado con el año 2007, lo que en este aspecto significa un nuevo récord histórico en nuestro mercado.

Los satisfactorios resultados del año 2008 para el sector, sumado a los exitosos últimos años, nos dan a los importadores y representantes de marca de vehículos pesados, una posición sólida para poder afrontar este difícil año actual, cuando estamos ciertos que disminuirán nuestras ventas.

Los saluda atentamente

Iván Silva C.
Vicepresidente Ejecutivo
ANAC A.G.

**ANAC**Asociación Nacional
Automotriz de Chile A.G.**VENTA DE CAMIONES NUEVOS DICIEMBRE 2008**

MARCA	LIVIANOS		MEDIANOS		PESADOS		TOTAL	
	Und.	%	Und.	%	Und.	%	Und.	%
MERCEDES BENZ	56	28,1	55	27,2	73	18,5	184	23,1
CHEVROLET	80	40,2	34	16,8	9	2,3	123	15,5
FORD	0	0,0	13	6,4	74	18,8	87	10,9
DONG FENG	33	16,6	1	0,5	31	7,9	65	8,2
MITSUBISHI FUSO	4	2,0	38	18,8	0	0,0	42	5,3
JAC	15	7,5	20	9,9	6	1,5	41	5,2
VOLVO	0	0,0	0	0,0	40	10,2	40	5,0
MACK	0	0,0	0	0,0	36	9,1	36	4,5
VOLKSWAGEN	0	0,0	-2	-1,0	32	8,1	30	3,8
FREIGHTLINER	0	0,0	0	0,0	27	6,9	27	3,4
HYUNDAI VC	0	0,0	17	8,4	1	0,3	18	2,3
HINO	2	1,0	13	6,4	2	0,5	17	2,1
IVECO	0	0,0	0	0,0	16	4,1	16	2,0
INTERNATIONAL	0	0,0	0	0,0	13	3,3	13	1,6
RENAULT	0	0,0	0	0,0	13	3,3	13	1,6
MAN	0	0,0	0	0,0	10	2,5	10	1,3
JMC	9	4,5	0	0,0	0	0,0	9	1,1
KENWORTH	0	0,0	0	0,0	4	1,0	4	0,5
SCANIA	0	0,0	0	0,0	4	1,0	4	0,5
YUEJIN	0	0,0	0	0,0	0	0,0	0	0,0
SINOTRUK	0	0,0	0	0,0	0	0,0	0	0,0
OTROS	0	0,0	13	6,4	3	0,8	16	2,0
TOTAL	199	100	202	100	394	100	795	100

VENTA DE CAMIONES NUEVOS ACUMULADA A DICIEMBRE 2008

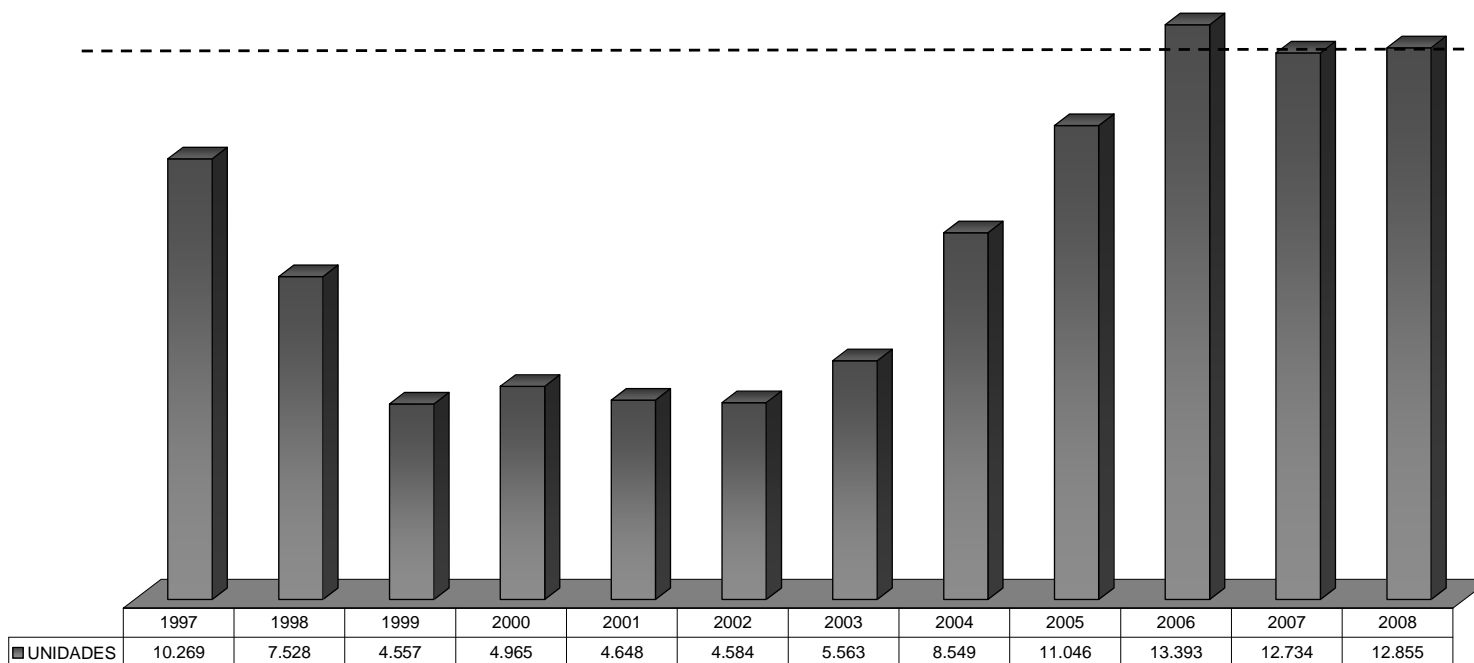
MARCA	LIVIANOS		MEDIANOS		PESADOS		TOTAL	
	Und.	%	Und.	%	Und.	%	Und.	%
MERCEDES BENZ	612	27,6	244	7,3	1.211	16,6	2.067	16,1
CHEVROLET	460	20,8	788	23,6	139	1,9	1.387	10,8
FORD	0	0,0	286	8,6	995	13,6	1.281	10,0
FREIGHTLINER	0	0,0	0	0,0	1077	14,8	1.077	8,4
MITSUBISHI FUSO	474	21,4	593	17,7	0	0,0	1.067	8,3
HINO	167	7,5	489	14,6	124	1,7	780	6,1
VOLKSWAGEN	0	0,0	161	4,8	543	7,4	704	5,5
INTERNATIONAL	0	0,0	0	0,0	650	8,9	650	5,1
VOLVO	0	0,0	0	0,0	590	8,1	590	4,6
MACK	0	0,0	0	0,0	549	7,5	549	4,3
SCANIA	0	0,0	0	0,0	449	6,2	449	3,5
HYUNDAI VC	0	0,0	389	11,6	59	0,8	448	3,5
YUEJIN	216	9,8	174	5,2	0	0,0	390	3,0
IVECO	40	1,8	13	0,4	247	3,4	300	2,3
RENAULT	0	0,0	3	0,1	231	3,2	234	1,8
JAC	81	3,7	103	3,1	44	0,6	228	1,8
MAN	0	0,0	0	0,0	208	2,9	208	1,6
DONG FENG	90	4,1	1	0,0	31	0,4	122	1,0
JMC	75	3,4	0	0,0	0	0,0	75	0,6
KENWORTH	0	0,0	0	0,0	66	0,9	66	0,5
SINOTRUK	0	0,0	8	0,2	56	0,8	64	0,5
AGRALE	0	0,0	15	0,5	0	0,0	15	0,1
OTROS	0	0,0	75	2,2	29	0,4	104	0,8
TOTAL	2.215	100	3.342	100	7.298	100	12.855	100



ANAC

Asociación Nacional
Automotriz de Chile A.G.

VENTA DE CAMIONES NUEVOS DE CADA AÑO



VENTA DE CAMIONES NUEVOS DE CADA AÑO

